



HABVEN GPS-ROUTES

TourGuide maken met Javawa RTW-Tool

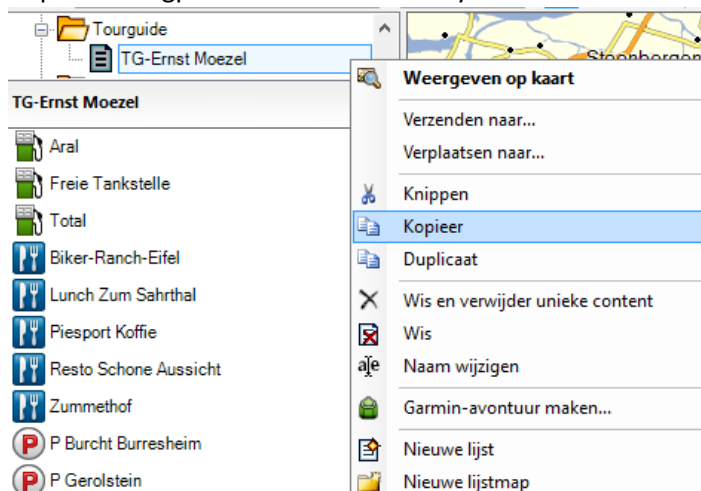
Stap 1:

Zet alle WayPoints die je in de TourGuide wilt opnemen in 1 .gpx file.



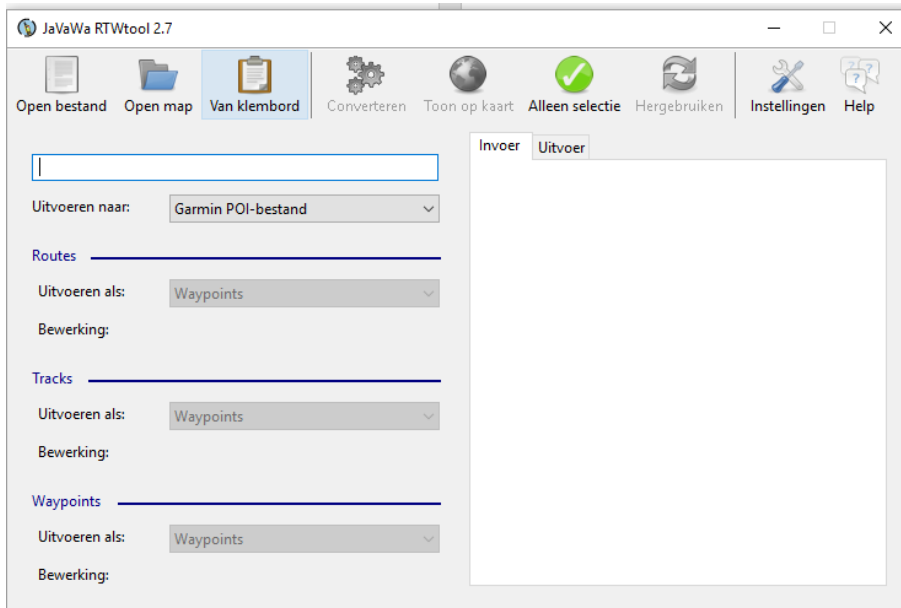
Stap 2:

Kopieer het .gpx bestand waar de WayPoints in staan.



Stap 3:

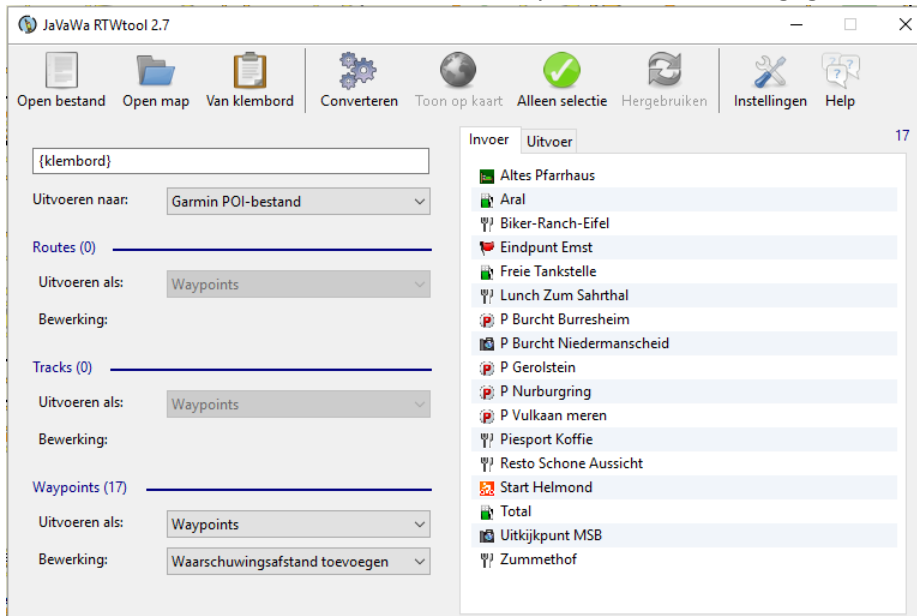
Open JaVaWa RTW-Tool en stel deze als volgt in:



Uitvoeren naar: Garmin POI-bestand en klik vervolgens op "Van klembord".

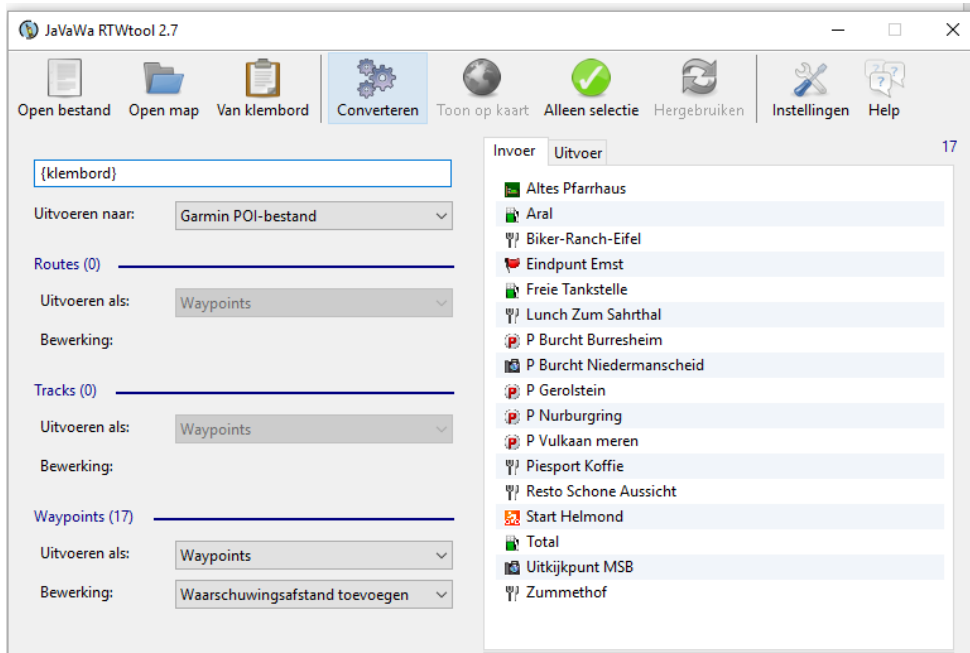
Stap 4:

De RTW-Tool leest het bestand uit en de WayPoint worden weergegeven.



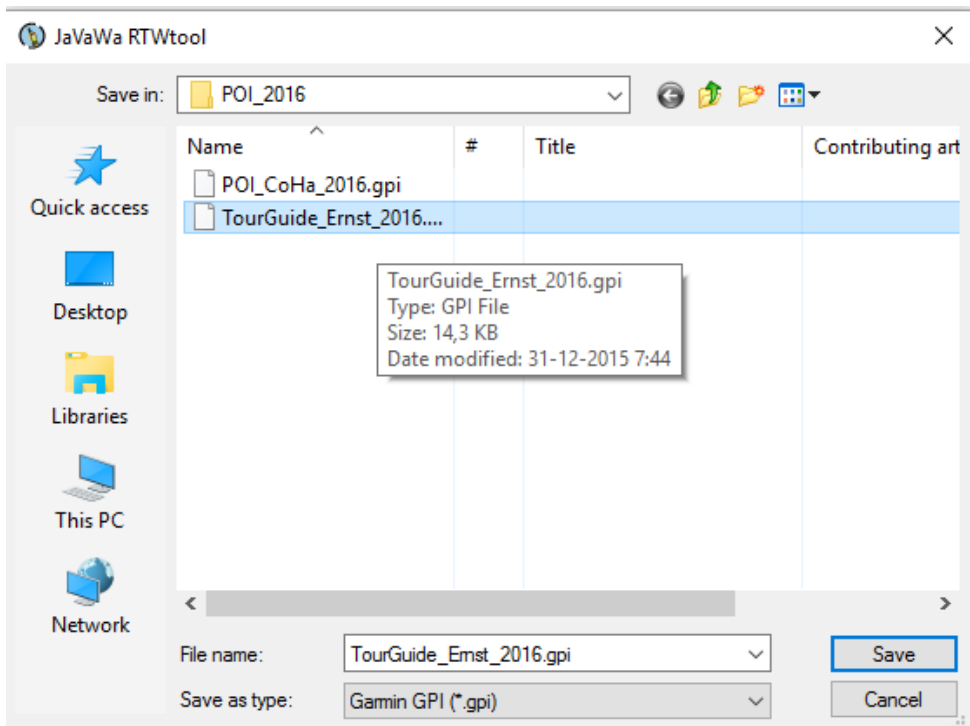
Stap 5:

Klik op “Converteren”.



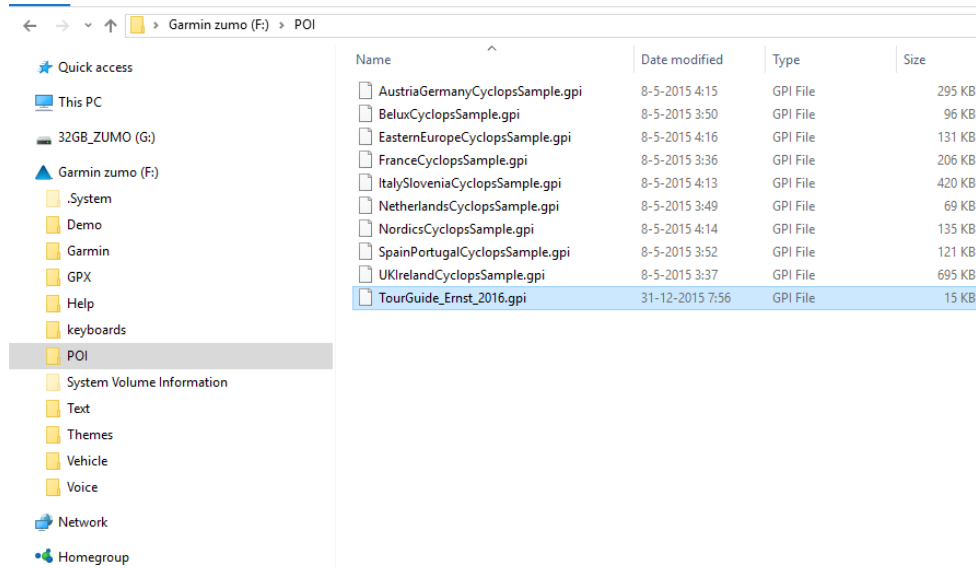
Stap 5:

Sla het bestand op in een folder op de PC.



Stap 6:

Sla de gemaakte TourGuide op in je Garmin Zumo, door deze te kopiëren uit de folder waar je deze zojuist hebt opgeslagen en te plakken in de folder POI in je Garmin Zumo.



Stap 7:

De Tourguide is opgeslagen in je Zumo op de volgende locatie:

- Instellingen
 - Navigatie
 - Gevarenszonealarm
 - Waarschuwingen
 - Eigen nuttige punten

En deze zijn te raadplegen via:

- Waarheen
 - Categorieën
 - Eigen nuttige punten
 - Druk op de "i" om info weer te geven.